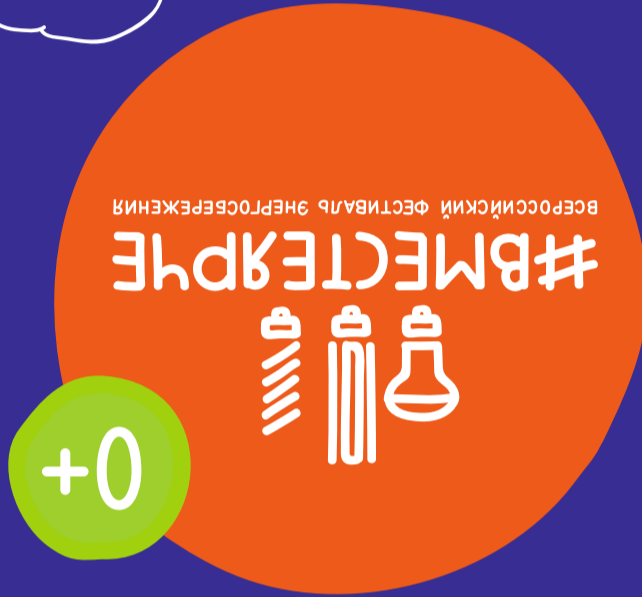




MMM.BMECTEPPE.PO

СКОРЕЙ РАСКРАСКУ
ОТКРЫВАЙ
И ВСЕ СОВЕТЫ
ВЫПОЛНЯЙ!



ВСЕРОССИЙСКИЙ ФЕСТИВАЛЬ ЭНЕРГОСБЕРЕЖЕНИЯ

#ВМЕСТЕЯРЧЕ

Россия



МИНИСТЕРСТВО ЭНЕРГЕТИКИ
РОССИЙСКОЙ ФЕДЕРАЦИИ



Электрификация
выставочный павильон

Раскраска разработана ОАО «Выставочный павильон «Электрификация»
для Всероссийского Фестиваля энергосбережения #ВместеЯрче



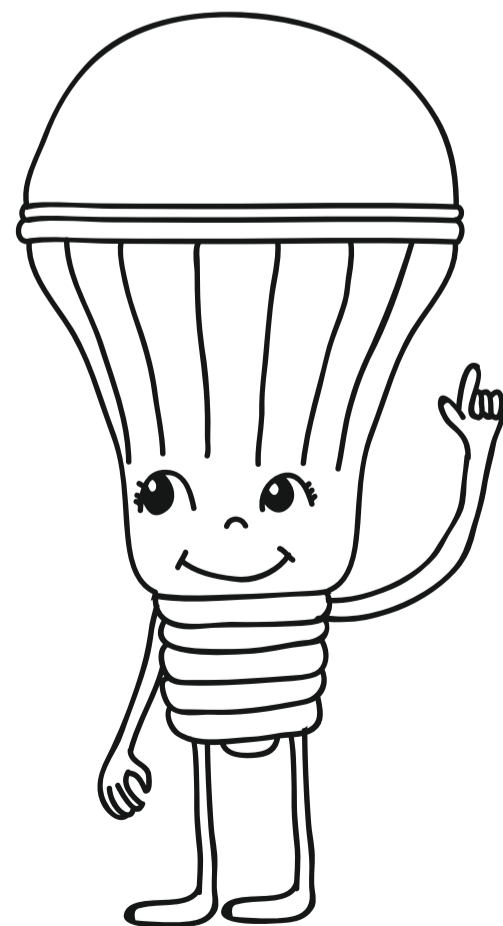
СОВЕТ:

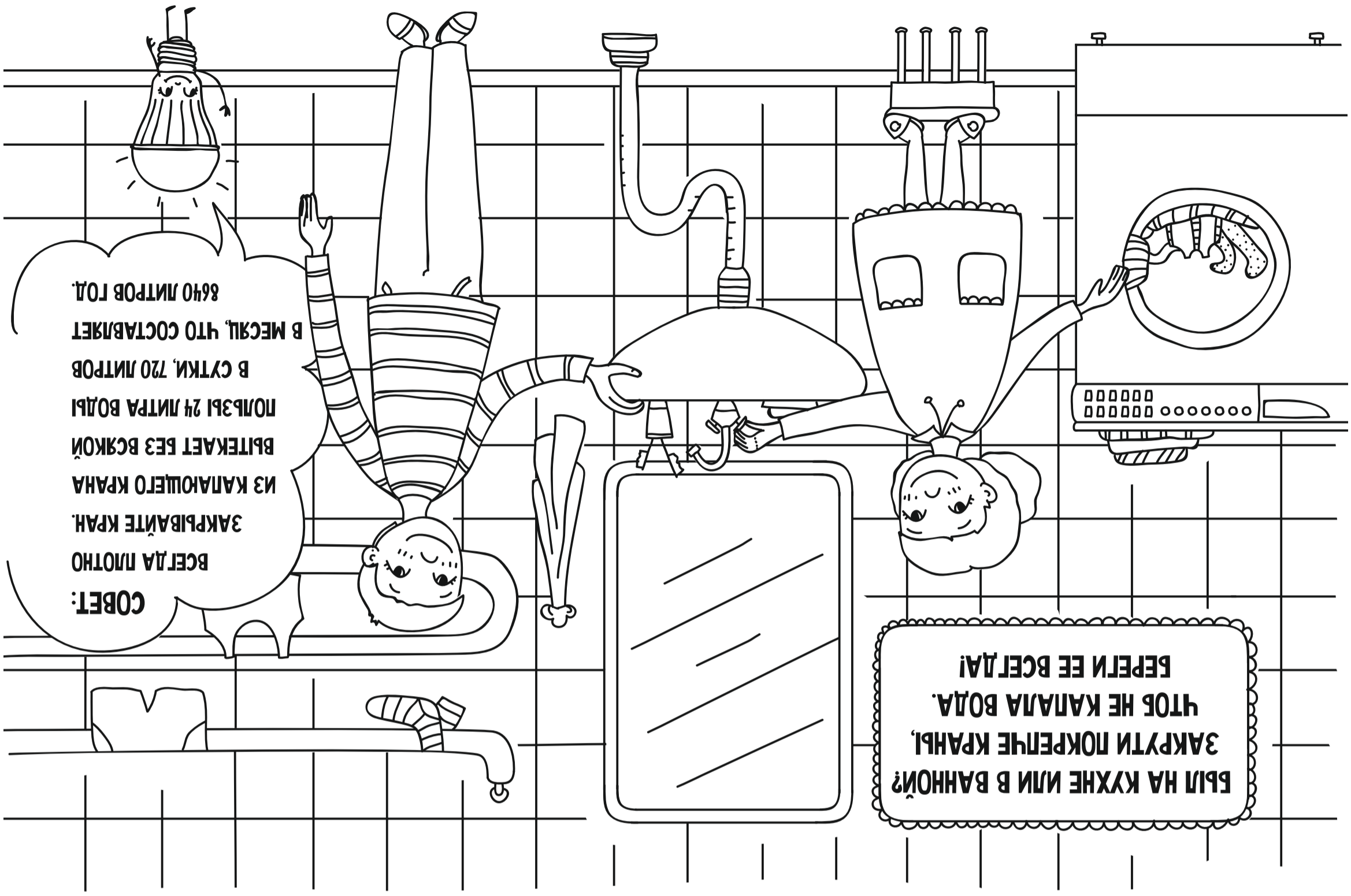
ВСЯКИЙ РАЗ ВЫКЛЮЧАЙТЕ СВЕТ ЗА СОБОЙ ТАМ, ГДЕ ОН В ДАННЫЙ МОМЕНТ НЕ ВОСТРЕБОВАН, И НЕ ДОПУСКАЙТЕ ДЛИТЕЛЬНОЕ ОСВЕЩЕНИЕ ПУСТУЮЩИХ ПОМЕЩЕНИЙ.

10 ПРАВИЛ КАК СБЕРЕЧЬ ЭНЕРГИЮ:

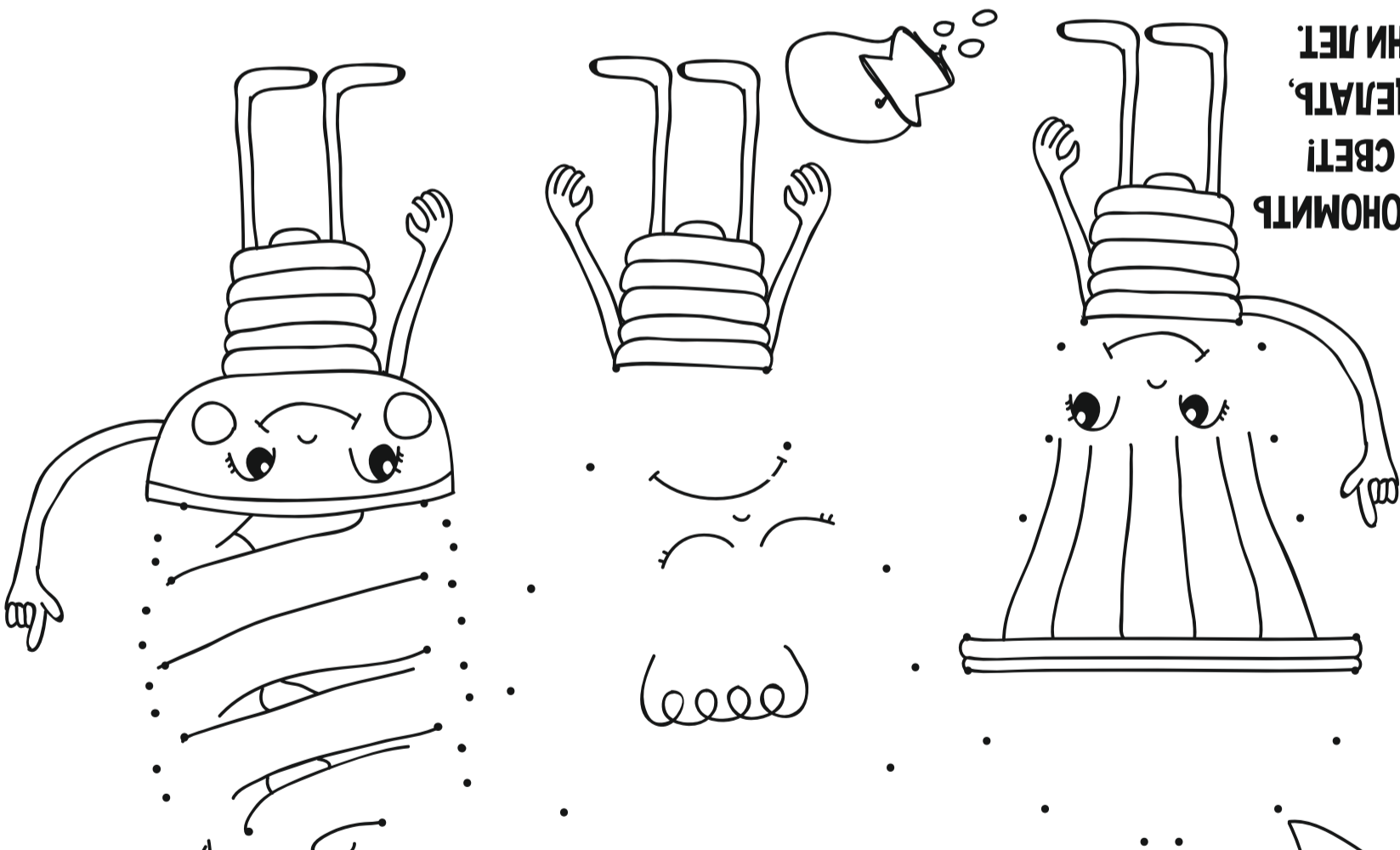
1. ВЫХОДЯ ИЗ КОМНАТЫ, ВЫКЛЮЧАЙ СВЕТ (СЛЕДИ ЗА ЗАБЫЧИВЫМИ ВЗРОСЛЫМИ)
2. ПРОТИРАЙ ОТ ПЫЛИ ЛАМПЫ В СВЕТИЛЬНИКАХ И ЛЮСТРАХ (ТОЛЬКО СНАЧАЛА ВЫКЛЮЧИ СВЕТ!)
3. ИСПОЛЬЗУЙ ДЛЯ ОСВЕЩЕНИЯ ДНЕВНОЙ СВЕТ – ОТКРЫВАЙ ДНЕМ ШТОРЫ И ЖАЛЮЗИ
4. ЕСЛИ ТЫ ЧИТАЕШЬ ИЛИ ДЕЛАЕШЬ УРОКИ, ВКЛЮЧИ НАСТОЛЬНУЮ ЛАМПУ И ВЫКЛЮЧИ ЛЮСТРУ
5. ВЫКЛЮЧАЙ ИЗ РОЗЕТКИ ТЕЛЕВИЗОР И КОМПЬЮТЕР
6. ПОЧИСТИ ЧАЙНИК ОТ НАКИПИ И КИПЯТИ СТОЛЬКО ВОДЫ, СКОЛЬКО ХОЧЕШЬ ИСПОЛЬЗОВАТЬ
7. НЕ СТАВЬ В ХОЛОДИЛЬНИК ГОРЯЧУЮ ЕДУ, ОСТУДИ ЕЕ ДО КОМНАТНОЙ ТЕМПЕРАТУРЫ
8. ПРОВЕТРИВАЙ СВОЮ КОМНАТУ ИНТЕНСИВНО, НЕ ОСТАВЛЯЙ ОКНА ПРИОТКРЫТЫМИ
9. ВЫКЛЮЧАЙ ЗАРЯДНОЕ УСТРОЙСТВО ИЗ РОЗЕТКИ, КОГДА ТВОЙ ТЕЛЕФОН УЖЕ ЗАРЯДИЛСЯ (И НАУЧИ ЭТОМУ ВЗРОСЛЫХ)
10. РАСХОДУЙ ВОДУ С УМОМ (КОГДА ЧИСТИШЬ ЗУБЫ, ВЫКЛЮЧАЙ КРАН И ИСПОЛЬЗУЙ СТАКАНЧИК)

СБЕРЕГАЙ ЗДЕСЬ И СЕЙЧАС!

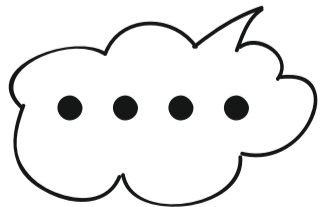




ЗНАЙ, ЧТО НУЖНО ЭКОНОМИТЬ ВОДУ УТОП, ГАЗ И СВЕТИ ЕСЛИ БУДЕШЬ ЭТО ДЕЛАТЬ, ХВАТИТ ИХ НА СОТНИ ЛЕТ.



ТЕБЕ НАДО БЫТЬ БОЛЕЕ ЭКОНОМНОЙ!



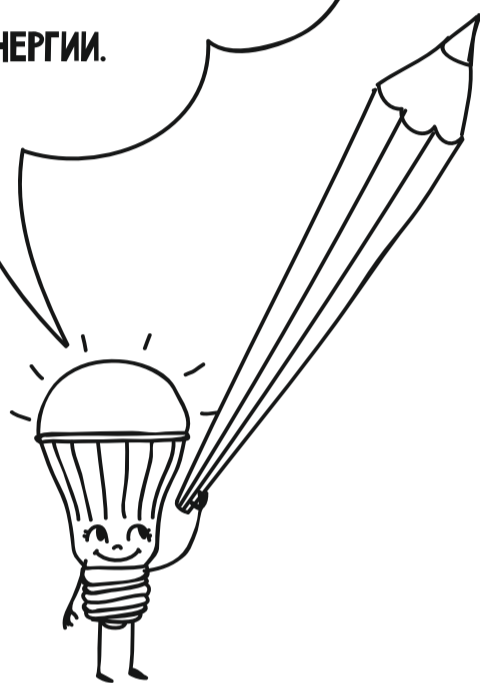
ЗАДАНИЕ: СОЕДИНИТЕ ТОЧКИ И РАСКРАСЬТЕ КАРТИНКУ ЧТОБЫ ПОМОЧЬ ЛАМПОЧКАМ СТАТЬ ЯРЧЕ!

**УТРО ПРИШЛО - СОЛНЦЕ ВЗОШЛО!
СВЕТ ВЫКЛЮЧАЙТЕ - ЭНЕРГИЮ
СБЕРЕГАЙТЕ!**

ЗАДАНИЕ:

**НАЙДИТЕ ВСЕ СЛОВА,
СВЯЗАННЫЕ С СОХРАНЕНИЕМ
И ИСПОЛЬЗОВАНИЕМ
ЭЛЕКТРОЭНЕРГИИ.**

К	Е	Э	Н	Е	Р	Г	Е	Т	И	К	А	К	П	О	Л	Д	С	М	Л
Г	М	Ж	П	О	Ы	Т	Д	А	Е	Ч	С	Б	О	Ы	К	Г	Л	З	А
Ш	Б	Я	В	П	Л	А	Ц	Ю	Р	И	Т	А	Р	Ц	С	Н	Д	В	М
Я	Ь	Н	Ч	Б	А	Л	М	Ч	О	М	О	Я	Ы	О	В	У	Н	Т	П
Т	Е	П	Л	О	С	Е	Т	Ь	Ц	И	П	Ш	Е	И	Е	Ч	Г	Х	О
У	Ж	Д	Э	Ъ	Е	П	Г	Л	С	Е	Л	Р	К	Б	Т	Н	А	Ю	Ч
А	Д	С	Ч	Е	Т	Ч	И	К	Г	Ш	И	Ц	А	П	Ж	Д	З	Э	К
Л	Ф	О	Ж	Х	Р	П	Е	Х	О	Ч	В	И	П	Д	Ф	Д	Ы	Ц	А
С	В	Е	Т	О	Д	И	О	Д	Ф	Ю	О	Ж	В	Ч	Ц	Е	Г	З	О
Д	О	Ы	Л	Щ	З	Ц	Б	Ю	З	Н	К	Н	Ь	В	О	Д	А	Н	М
Е	Р	Р	О	Г	Б	А	Т	А	Р	Е	Я	Т	А	Ы	Ф	Н	З	Й	У
Н	П	М	Т	Т	Ц	Я	М	Д	Х	Ь	Б	Ч	Н	Л	А	В	Л	Ы	О
Г	В	С	О	Ю	Е	Ш	У	Ы	Э	Л	Е	К	Т	Р	О	С	Е	Т	Ь
Ш	И	Ч	П	М	Х	Щ	И	Й	К	О	Л	П	Н	С	Ч	Е	У	Ц	Я
З	Л	Я	Л	А	Ж	О	В	Р	У	Г	М	Д	Ш	М	У	А	О	Я	Ч
Л	К	Й	Е	Д	Э	Л	Е	К	Т	Р	И	Ч	Е	С	Т	В	О	Х	Ъ
М	А	Ц	Н	Э	Н	О	Я	У	Ц	С	Ь	Б	Л	Д	Г	Ш	И	С	Н
И	А	У	И	Я	Р	О	З	Е	Т	К	А	Д	Ж	Э	Ы	В	М	Т	И
Т	К	Ю	Е	Ф	Д	В	О	Н	Т	С	Р	Л	Д	Ж	Ш	А	Ы	Н	К



**Зря энергию не трать:
дверцу надо закрывать!
никогда нельзя открытым
холодильник оставлять.**



СОВЕТ:
плотно закрывайте дверцу
холодильника. систематически
осматривайте уплотнитель
дверцы. он должен быть чистым
и плотно прилегать к корпусу
и дверце. даже небольшая щель
в уплотнении увеличивает расход
электроэнергии на 20-30 %.